

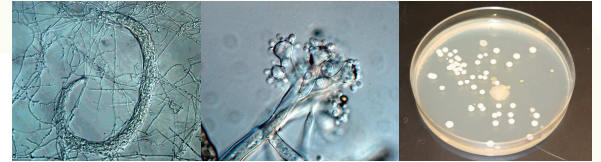
# Colección Chilena de Recursos Genéticos Microbianos (CChRGM)

*Única Autoridad Internacional de Depósito (IDA) de Latinoamérica*

La CChRGM se encuentra ubicada en dependencias del Centro Regional de Investigación INIA Quilamapu, en la ciudad de Chillán, región del Bio-Bío. Cuenta con una moderna infraestructura que alberga modernos equipos de laboratorio y conservación de los microorganismos.



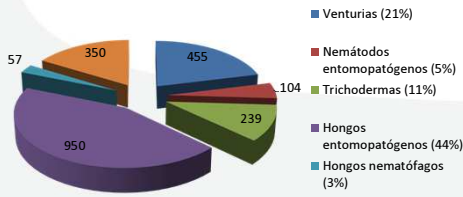
Los microorganismos que se encuentran presentes y que además puede recibir la CChRGM son hongos bacterias y nemátodos. Estos son conservados a través de técnicas de criopreservación y liofilización, pudiendo mantenerse de forma inalterable por periodos que incluso pueden alcanzar los 20 años.



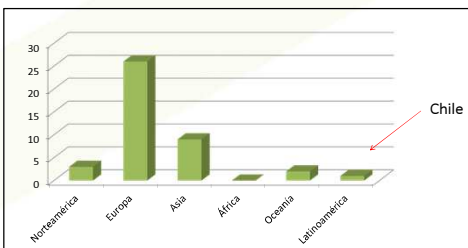
Centro Tecnológico de Control Biológico

La Colección Chilena de Recursos Genéticos Microbianos (CChRGM) surge en la década del 1990 como producto de las colectas que investigadores de INIA Quilamapu realizan desde esos años en todo el país.

El Banco de Recursos Genéticos Microbianos de la CChRGM, contiene más de dos mil microorganismos entre hongos, bacterias y nemátodos.



A partir de abril de 2012 la Colección Chilena de Recursos Genéticos Microbianos adquiere el estatus de IDA (Autoridad Internacional de Depósito) lo cual permite el depósito de cepas de microorganismos que son objeto de patentes de invención bajo la normativa del Tratado de Budapest



Autoridades Internacionales de Depósito por continente. Fuente: OMPI

## TIPOS DE DEPÓSITOS

### Depósitos públicos

El Banco de Recursos Genéticos Microbianos (CChRGM) recibe microorganismos con usos biotecnológicos, y de interés general. Las cepas para depósito deben estar previamente identificadas y purificadas.

### Depósitos privados

Depósito con finalidades de microorganismos para investigación, comercial, industrial, entre otros, solicitados por entidades públicas o privadas y con restricciones de acceso público. El material depositado y su información pertenecen exclusivamente al depositante.

### Depósitos para patentes

Se realizan de acuerdo a las disposiciones del **Tratado de Budapest**, y con reconocimiento internacional de la **Organización Mundial de la Propiedad Intelectual (OMPI)** para fines de patentamiento. El material depositado y su información pertenecen exclusivamente al depositante.

### Restricciones

El Banco no recibe cepas patógenas de humanos ni de animales, con la sola excepción de patógenos de insectos. Tampoco se aceptan cultivos contaminados o mezclas de microorganismos. La cepa a depositar debe estar previamente identificada.

CChRGM  
 Vicente Méndez 515, Chillán, Chile  
 E-mail: cchrgm@inia.cl  
 Fonos: 56-42-2206786 – 56-42-2206773  
 Código postal: 3800062